

# ゼロから始める！ データ活用力養成講座

受講者には  
独自分析ツール  
+復習動画を  
配布します

3日間で基本操作とデータの扱い方・読み解き方を学び、  
実務で活用できる基礎力を身につける。

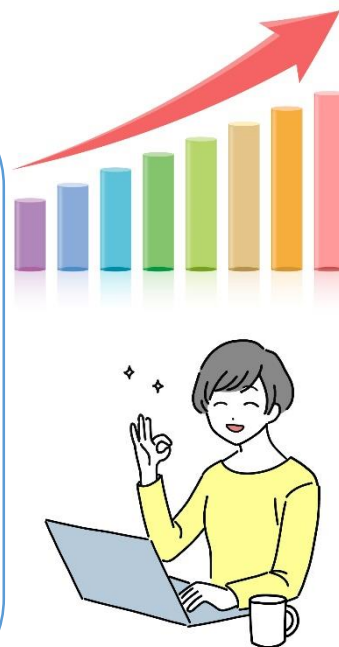
## ご案内

### 苦手意識、大歓迎！！

近年注目されているDX（デジタルトランスフォーメーション）は本格的に取り組みを進める企業が増えているものの、具体的な手法やデータの捉え方が分からず、結局どうすればよいか悩む企業も少なくありません。その一方で「全社員が業務で得たデータを自分で一定レベルまで分析ができる」、データリテラシーを高め、身の丈に合ったデータ活用を武器に「データ経営」を着実に推進している企業もあります。

そこで、本セミナーでは「データを渡されたらまず何をすればよいか」「データをどれくらい分析できたら良いか？」といったデータリテラシーの基礎をExcelを用いた演習で習得します。DX、データ分析について課題をお持ちの方は是非ご参加ください。

ご自身のPCを用いて実際にデータを扱いながら操作していく研修スタイルにより、習得を促進します。



事前研修  
＜オンライン＞

6月 6日(木)  
(13:30~15:30)

対象

- ・経営企画部門、営業部門、DX部門の担当者
- ・データ分析、データ経営に関心のある方
- ・データを扱うってどういうこと?!とお悩みの方

本研修  
＜通学研修＞

6月 14日(金)  
(10:00~17:00)

本研修会場

九州生産性本部セミナー室

フォローアップ 研修  
＜オンライン＞

7月 10日(水)  
(13:30~16:30)

講師

和から株式会社

副社長兼経営最高責任者

綱島 佑介 氏

※事前研修は事務局が行います。

※受講形式についてご不明な点やご相談がありましたらご遠慮なくお問い合わせください。  
(Zoomが使えない。等)

参加費

賛助会員 37,400円 未会員企業 53,900円

※キャンセル料につきましてはHPでご確認ください

## お申し込み方法

本セミナーは、WEBでの申込受付となります。  
お申し込み後、参加証・請求書をメールにてお送りいたします。  
同業の方のご参加、プログラムの転用は、ご遠慮ください。  
参加費は開催前日（6/13）までにお振込みください。  
その他詳細はHPをご覧ください。

九州生産性本部 ゼロから始めるデータ活用

検索

公益財団法人 九州生産性本部

## 講座内容

### 事前研修【6月6日(木) オンライン2時間】

1. Zoomの使い方
2. Excelの操作
3. ピボットテーブルの作成の仕方
4. 代表値の算出
5. グラフの作り方
6. 絶対参照
7. 質疑応答

### 本研修【6月14日(金) 通学研修6時間】

1. DXの必要性
  - ・DXとは
  - ・データ分析とDXの関係性
  - ・DX発見の考え方
2. データマイニング
  - ・予測と識別の違い
  - ・意味あるデータの見分け方
  - ・樹形図からデータを識別する決定木
3. 統計の必要性和データへのアプローチ
  - ・統計学の概要と歴史
  - ・箱ひげ図を用いた要約について
  - ・データ把握・分析のフロー

### 4. 問題解決のための統計的思考

- ・分解と統合の哲学
- ・マトリックス的思考
- ・情報の意味と問題識別方法

### 5. データ把握のためのExcel活用

- ・業務時短・提案のための記述統計学
- ・ピボットテーブルとグラフの扱い方
- ・データの基準を捉える移動平均
- ・データ分類のMVプロット

### 6. 総合演習・まとめ

- ・Excel演習問題の実施
- ・質疑応答

### フォローアップ研修【7月10日(木) オンライン3時間】

1. 総合演習の復習
2. よくある課題とアプローチ
3. 決定木ツールの活用
4. 質疑応答

## 過去受講者の声

- ・DXとはという概論から始まり後半は得た知識を演習ですぐ実践でき文字通りゼロの状態から身についた。
- ・説明がとても丁寧で分かりやすく、ユーモアを交え聞きやすい講座だった。あっという間に時間が過ぎた。
- ・自身が得たいと思っていたスキルの紹介(分析手法の手順、決定木)があったことに加え、識別質問など考え方の部分でも新しい気づきであった。

## 講師紹介と講座の進め方

### 講師紹介

和から株式会社  
副社長兼最高経営責任者

### 綱島 佑介 氏



「大人のための数学教室・統計教室」を運営する和から株式会社 副社長兼経営責任者。

明星大学人文学部経済学科(現経済学部 経済学科)卒業。多摩中央信用金庫(現多摩信用金庫)、製造業品質管理・工程管理責任者、クリニック事務長と異色の経歴を経て2016年より和から株式会社に入社。

文系のための統計カリキュラムを設計し、「現場に根付く統計学」をコンセプトに統計コンサルティングを行う。少ない労力で最大限の効果を発揮する学習法や思考法を教えることに強みを持つ。

著書:「マンガでわかる ビジネス統計超入門」  
(講談社)

公益財団法人九州生産性本部 担当:田村 #761  
〒810-0004 福岡市中央区渡辺通2-1-82 電気ビル共創館6階  
TEL:092-771-6481 FAX:092-771-6490  
<https://qpc.or.jp/>

### 講座の進め方について

#### 《ご持参いただくもの》

- ・PC (Microsoft Excel)、筆記用具

※PC必要環境

Windows: Microsoft Excel 2016 以降

Mac: Microsoft Excel 2016 for Mac 以降

※Office 365 (サブスクリプション) 版も対応可能です。

※6/14の会場研修では可能な限りWi-Fi接続可能なPCを準備ください。

- ・オンラインでのご参加の際は、Zoomに入室頂くPC 1台のみでも構いませんが、演習を行いますのでもう一台表計算用のPCをご準備頂くとスムーズに演習が出来ます。

※受講方法についてご不明な点等ございましたら  
ご遠慮なくお電話ください。

当本部事業の案内は会員企業・労組のほか、一般の企業・労組にもお送りしております。今後、このような経営・教育等の講座案内が一切不要な場合は、左記に記載の担当者または当本部お客様相談窓口までご連絡ください。