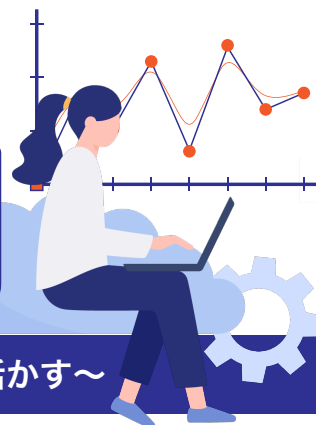


予測精度を高める！ Pythonを使った

# 時系列分析入門



～初心者も分かる！データからトレンドや季節性の特徴をつかみ、予測に活かす～

売上やアクセス数、在庫などデータは蓄積されていても、時間的な特徴が読み取れず、変化の兆しや次の打ち手が見えない――

そんな悩みを解決する手法が時系列分析です。

時系列分析を活用すると、データに潜むトレンドや季節性、変動の特徴を捉え、将来の数値予測や計画立案の精度を高めることができます。営業・マーケティング・経営企画・需給管理など、幅広い実務で役立つ分析手法です。

本セミナーでは、プログラミング言語である Python を使った時系列分析の基本的な進め方を学びます。ライブラリ（＝特定の機能を持つコードの集まり）を使い、Python 未経験の方でも理解しやすいよう、コードをコピーしながら、実践的に学べる内容です。

**と き** 2026年7月28日(火) 10:00~17:00

**形 式** 【会場】九州生産性本部セミナー室  
福岡市中央区渡辺通2丁目1-82 電気ビル共創館6階  
【オンライン】ZOOM

**講 師** 和から(株) 経営企画室 室長  
データコンサルタント 岡崎 凌氏

**携行品** Python がインストールされた PC、筆記用具、  
演習データ（演習データは事前にメールいたします。  
自社データは不要です）

## オンラインご参加の方へ

- ・オンライン参加の方には前日までにテキストを郵送します。
- ・7月24日に視聴 URL をメールいたします。

九州生産性 時系列分析 で **検索**

## Q どんな方がお勧め？

**A** 売上やアクセス数、在庫などの推移から時間的な特徴をつかみ、将来予測や計画立案に活かしたいマーケティング・営業・経営企画部門などの方など。

## Q Python使ったことないし、プログラミングは難しそう。大丈夫かな？

**A** はい。本セミナーは初心者向けです。ライブラリを活用し、コードをコピーしながら進めるため、Python 未経験の方でも安心して学べます。

## Q 事前に準備することはある？

**A** はい。ご自身の PC に Python をインストールしていただきます。Python の環境設定資料と説明動画を事前にお渡しします。早めのインストールをお勧めします。

## 講座内容

### 1. 時系列データの概要

- (1) 時系列データとは何か
- (2) 実務における時系列データ（売上・来店数・アクセス数）の扱い方
- (3) 集計では見えない増減や変化の捉え方
- (4) 予測を発注・在庫・計画に使う考え方

### 2. 時系列データの分析方法

- (1) 時系列データを捉えるための3つの特徴(トレンド・季節性・不規則変動)
- (2) 売上が伸びているか停滞しているかの判断
- (3) 繁忙期・売れにくい時期の把握
- (4) キャンペーンや外的要因の影響の読み取り

### 3. 時系列データを使ったモデル作成、予測の基礎

- (1) 分析を行うためのツール Python 言語の基本操作
- (2) 売上データの読み込みと可視化
- (3) ライブラリによる予測モデル作成
- (4) 予測結果の評価と将来予測

### 4. 予測精度の改善

- (1) 予測が外れる原因の整理
- (2) セール・祝日などイベント情報の反映
- (3) 売上以外の情報（来店数・天候など）の活用
- (4) 精度改善を進めるための考え方

### 5. さまざまな時系列モデルによる予測

- (1) 指数平滑によるシンプルな予測
- (2) ARIMA による過去の変動パターンに基づく予測
- (3) Prophet によるトレンド・季節性分解型の予測
- (4) モデルの違いと業務目的に合った使い分け

### 6. 時系列データ実務分析演習

- (1) 小売実データを使った、週次売上予測の作成
- (2) 現場で起きやすい課題（イベント影響・変動の大きさ）への対応
- (3) 複数モデルを比較し、精度の高いモデルを選択
- (4) 予測結果を発注・在庫・計画にどう使うかを整理

## 参加費 <1名・税込>

### 賛助会員企業 35,200 円

(本体価格 32,000 円、消費税 3,200 円)

### 未会員企業 47,300 円

(本体価格 43,000 円、消費税 4,300 円)

## 申込要領

- 本セミナーは WEB での申込受付となります。
- お申込み後、参加証・請求書をダウンロードいただける「申込確定メール」をお送りいたします。
- 「申込確定メール」より Python のインストールの説明資料がダウンロードできます。
- 参加費は、開催日前日までにお振込みください。ご納入いただきました参加費は原則としてお返しいたしかねます。
- セミナー前日・当日のキャンセルにつきましては、キャンセル料を頂戴いたします。詳細につきましては、当本部ホームページをご参照ください。
- 同業の方のご参加、プログラムの転用はご遠慮ください。

当本部事業の案内は会員企業・労組のほか、一般の企業・労組にもお送りしております。今後、このような経営・教育等の講座案内が一切不要な場合は、下記に記載の担当者または当本部お客様相談窓口までご連絡ください。

## 講師紹介

### 和から(株)

経営企画室 室長

データコンサルタント

岡崎 凌 氏



大学院では人工知能 (AI) の画像認識モデルの研究に従事。現在は「業務で使えるデータ活用を、誰でも再現できる形で伝える」ことをテーマに、企業向けの研修や講座の企画・講師を担当。

データ分析・統計・AI 活用に関する研修や講座を中心に、Excel を用いた実務的な分析から、R・Python などのプログラミングを用いたデータ分析、機械学習などの高度な分析手法まで幅広く対応。企業の目的や課題に合わせて研修設計や分析支援を行っている。

法人向け研修やセミナーを中心に、年間約 30 社の企業にてデータ活用研修を実施。

また、企業のデータ活用立ち上げ支援やデータ分析コンサルティングにも携わり、製造、アパレル、美容、医療関連など様々な業界でのデータ活用を支援している。

## 【お問い合わせ先】

公益財団法人九州生産性本部 齋藤 福岡市中央区渡辺通 2 丁目 1-82 電気ビル共創館 6 階 TEL 092-771-6481